

เครื่องสำรองไฟฟ้า (UPS)  
 สำหรับคอมพิวเตอร์  
**Uninterruptible Power Supply**

Line interactive

Software  
 UPSmart  
 2000i



cbcinter.co.th  
**cbcinter.com**  
 E-mail : info@cbcinter.com

**Li LCD | 1200VA 720W**



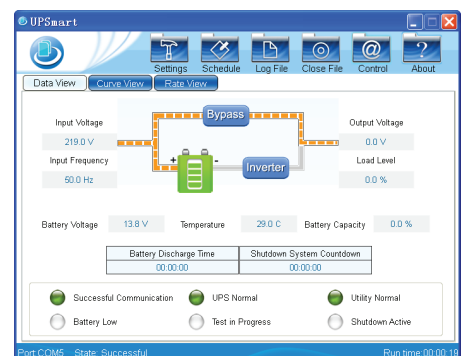
Uninterruptible Power Supply  
**ศูนย์บริการและตัวแทนจำหน่าย**

www.cbcinter.co.th • www.cbcinter.com

- เป็นเครื่องสำรองไฟระบบ Line interactive with Stabilizer
- ควบคุมการทำงานด้วยไมโครโปรเซสเซอร์ (Microprocessor based Digital Control)
- ป้องกันไฟฟ้าตกไฟฟ้าเกินตามาเข้า (Automatic Voltage Regulator : AVR)
- มีระบบทดสอบการทำงานของเครื่องสำรองไฟ (Auto Self-Test & Manual Self-Test)
- มีลิวซ์ที่หยุดเสียงเตือนเมื่อไฟฟ้าดับ (Silence Alarm)
- สามารถเปิดเครื่องได้ในขณะที่ไม่มีกระแสไฟจากแหล่งจ่ายไฟฟ้าหลัก (DC start)
- มีระบบป้องกันไฟกระชากทางสายโทรศัพท์ (Tel/Fax/Modem surge protection)
- มีระบบป้องกันไฟฟ้าลัดวงจร (Short circuit protection)
- มีเทคโนโลยีช่วยเพิ่มประสิทธิภาพการใช้งานของแบตเตอรี่ให้นานขึ้น (Intelligent Battery Management)
- มีระบบป้องกันการใช้งานเกินกำลัง (Overload Protection)
- มีหน้าจอ LCD แสดงสถานะทางไฟฟ้า แสดงค่าแรงดันไฟฟ้าขาเข้า, ไฟฟ้าขาออก, ระดับแบตเตอรี่, ระดับโหลดของอุปกรณ์ต่อพ่วง, ความถี่ไฟฟ้าขาออก และ Fault
- รองรับ Software ควบคุมและตรวจสอบการทำงาน UPS : UPSmart 2000i
- มีโปรแกรมควบคุมและตรวจสอบการทำงานของเครื่องสำรองไฟโดยเชื่อมต่อกับคอมพิวเตอร์ทางพอร์ต USB
- เข้ารับชนิด Universal Type ใช้ได้กับปลั๊กชนิดกลมและแบนตามมาตรฐานสากล
- มีสัญญาณเตือนด้วยเสียงเมื่อเกิดไฟฟ้าดับ ไฟฟ้าขัดข้อง และแรงดันแบตเตอรี่ต่ำ
- ได้รับมาตรฐาน มอก.1291 เล่ม 1-2553, มอก.1291 เล่ม 2-2553, มอก.1291 เล่ม 3-2555
- ได้รับมาตรฐานสากล ISO9001-2015, ISO14001, CE

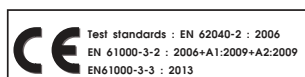
Software  
**UPSsmart V1.5**

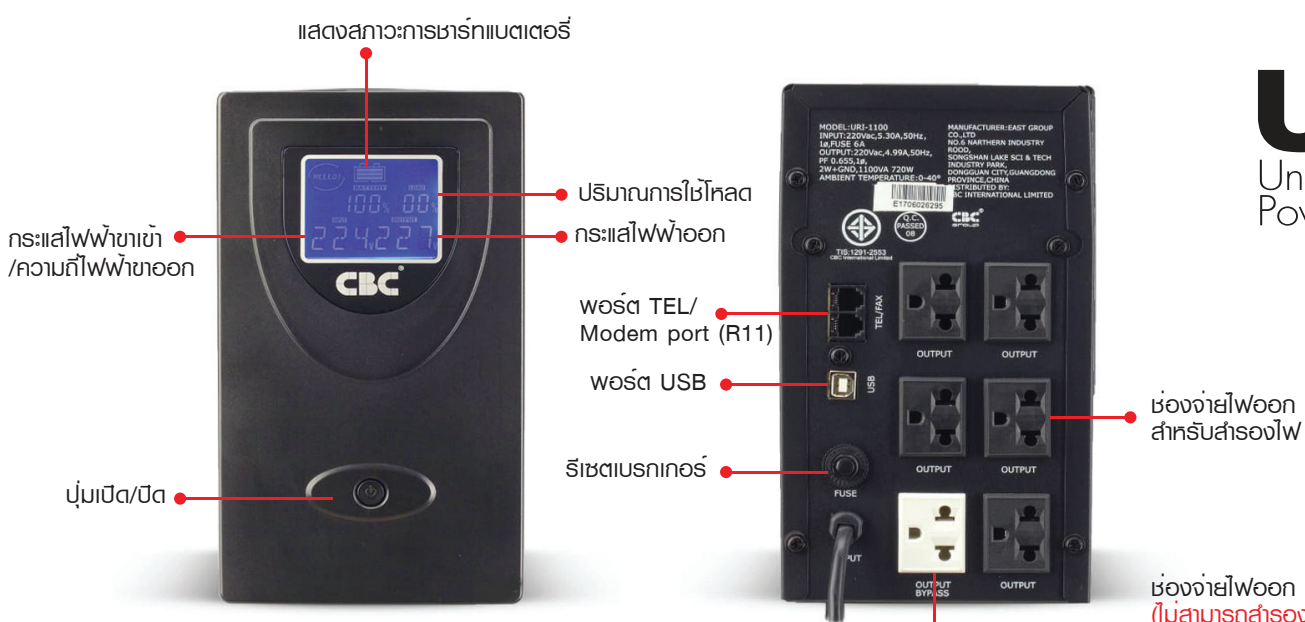
- Supports : Windows® 98 / 2000 / 2003 / XP / Vista / 2008 / Windows® 7 / 8 / 10
- Connect with USB .
- Automatic timer.
- Current state of the event.
- Display either the meter, figures, graphs.
- Battery level indicator and a load.
- Show the voltage and frequency of the incoming and outgoing flows.



มอก.1291 เล่ม1 - 2553  
 มอก.1291 เล่ม2 - 2553  
 มอก.1291 เล่ม3 - 2555

บริษัท ซีพีซี อินเทอร์เน็ต จำกัด





**UPS**  
Uninterruptible  
Power Supply

## Specification

ข้อมูลจำเพาะ

| Model           | รุ่น  | URI   |
|-----------------|---|---|
|                 | ขนาดกำลัง VA  |   |
| กำลังไฟฟ้า      |   | 720W  |
| จอแสดงผล        |   | LCD   |
| แรงดันไฟฟ้าเข้า | แรงดันไฟฟ้าเข้า   | 220Vac ± 25%                                  |
|                 | ความถี่ไฟฟ้าเข้า  | 50Hz ± 10%                                    |
| แรงดันไฟฟ้าออก  | แรงดันไฟฟ้าออกในโหมดปรับแรงดันอัตโนมัติ                         | 220Vac ± 10% (รูปคลื่นชานัน)                  |
|                 | แรงดันไฟฟ้าออกในโหมดไฟฟ้าสำรอง (แบตเตอรี่)                      | 220Vac ± 3% (ใกล้เคียงรูปคลื่นชานัน)          |
|                 | ความถี่ไฟฟ้าออกในโหมดไฟฟ้าสำรอง (แบตเตอรี่)                     | 50Hz ± 0.1%                                   |
| แบตเตอรี่       | ชนิดของแบตเตอรี่  | Sealed lead acid maintenance free             |
|                 | การประจุแบตเตอรี่   | ระบบประจุแบตเตอรี่อัตโนมัติเป็นขณะเปิดเครื่อง |
|                 | ระยะเวลาในการสำรองไฟ  | 15 นาที                                       |
|                 | ระยะเวลาในการประจุแบตเตอรี่                                     | 3 - 8 ชั่วโมง                                 |
|                 | จำนวนและขนาดความจุของแบตเตอรี่                                  | 1 x 12V / 2 x 7AH                             |
| ระบบป้องกัน     | ระยะเวลาโอนย้าย (Transfer Time)                                 | 2-10 มิลลิวินาที (Milliseconds)               |
|                 | อัตราการกายพลังงานไฟกระชาก                                      | 640 วัตต์                                     |
|                 | ระบบป้องกันไฟฟ้าลัดวงจรทางต้นขาเข้า                             | Reset breaker                                 |
| ปลั๊กจ่ายไฟ     | ปลั๊กแบบ Universal / จำนวนปลั๊ก                                 | 5+1 ปลั๊ก                                     |
| เสียงรบกวน      | สัญญาณเสียงรบกวน (ที่ระยะทาง 1 เมตร)                            | < 45dB  |
| คุณสมบัติอื่นๆ  | สามารถเปิดเครื่องได้โดยใช้ไฟจากแบตเตอรี่                        | มี  |
|                 | ซอฟต์แวร์ที่เชื่อมกับเครื่องยูพีเอส                             | ไม่มี   |
|                 | ผู้ใช้งานสามารถเปลี่ยนแบตเตอรี่เองได้ (Cold Battery Replacemet) | ได้   |
|                 | ระบบป้องกันแรงดันไฟกระชากสูงในสายโทรศัพท์ (RJ11)                | มี  |
| สภาพแวดล้อม     | อุณหภูมิ  | 0 - 40 องศาเซลเซียส                           |
| ในการใช้งาน     | ความชื้น  | 0 - 90%                                       |
| มาตรฐาน         | มาตรฐาน   | "มอก.1291-2553, ISO9001-2015, ISO14001, CE"   |

บริษัท ซีบีซี อินเตอร์เนชั่นแนล จำกัด  
56/12-15 ซอยพระยาสุเรนทร์ 45  
แขวงสามวาตะวันตก เขตคลองสามวา  
กรุงเทพฯ 10510  
โทรศัพท์ : +66 2902 6106-8

CBC International Limited.  
56 /12-15 Soi Prayasuren 45  
Samwathawantok, Klongsamwa  
Bangkok 10510  
Tel : + 66 2902 6106-8  
Fax

cbcinter.co.th  
cbcinter.com  
E-mail : info@cbcinter.co.th  
24 Hrs Online Services : Network

**CBC**  
GROUP  
CBC International Group

To be Thai International Power



